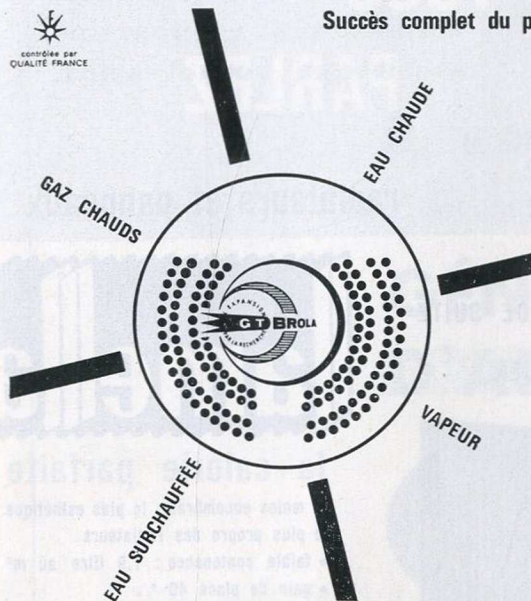


Succès complet du principe de construction G. T. Brola :



LA CONSTRUCTION DES GÉNÉRATEURS AUTOUR DE LA FLAMME

En 1957, sortie du premier Générateur SUPER NÉOtubulaire.

En 1963, plus de 550 Générateurs de tous types sont installés.

Le succès, qui s'étend aux SUPER NÉOtubulaire et aux SUPER CENTRAL-tubulaire, est dû aux caractéristiques communes suivantes : robustesse, facilités d'installation et d'entretien, sécurité de marche, rendement, qui sont le résultat d'une conception technique originale.

Tous ces générateurs sont équipés du brûleur S.G.F. Licence G. T. BROLA aux performances exceptionnelles unanimement reconnues.

Gamme des appareils :

SUPER NÉOtubulaire - Vapeur 350 à 8.000 Kg/h.
Eau surchauffée 210 à 4.800 Th/h - 14 modèles standard

SUPER CENTRAL-tubulaire - Eau chaude 600 à 4.500 Th/h - 11 modèles standard

10 raisons, un choix : G. T. BROLA

ÉCONOMIE D'EXPLOITATION

- 1 - Triple parcours des fumées :**
Échange thermique original et efficace.
Économie de combustible
Rendement garanti 87 1/2 %
- 2 - Calorifugeage efficace :**
Faibles pertes de chaleur
- 3 - Conduite automatique :**
Régulation à programme
Réduction de main-d'œuvre.
Pas d'intervention manuelle.

FRAIS D'INSTALLATION RÉDUITS

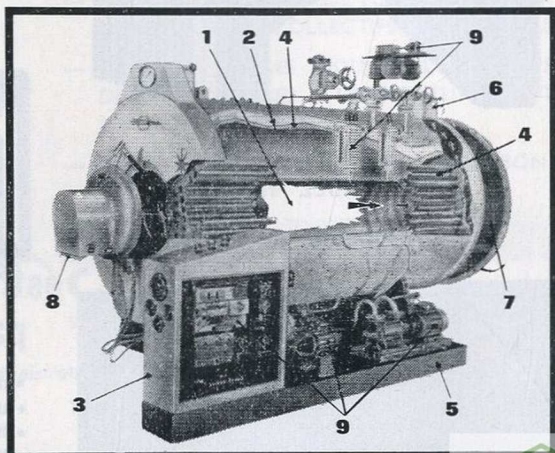
- 4 - Corps de chauffe peu volumineux**
Gain de place en chaufferie
- 5 - Chaudière monobloc sur châssis :**
Chaudière livrée en ordre de marche
- 6 - Cheminée réduite :**
Foyer en pression - Pas de ventilateur de tirage, pas de capte-suie.

ENTRETIEN RÉDUIT

- 7 - Accès direct au faisceau tubulaire**
Facilités de ramonage, gain de temps
- 8 - Brûleur compact à grande intensité de combustion**
3 parties articulées sur charnière
Facilités d'entretien

SURETÉ DE MARCHÉ

- 9 - Accessoires de qualité.**
- 10 - Un seul constructeur responsable du brûleur et du corps de chauffe.**
Service après-vente en mesure de répondre rapidement sur tout le territoire
Contrats d'entretien



GÉNÉRALE THERMIQUE

9, RUE MARCEAU, LE PRÉ-ST-GERVAIS, SEINE - TÉL. : MUSÉUM MHEAT®
ULTIMHEAT® MUSEUM